

## “食の安全・安心に貢献”

生活者の皆さまに、新鮮で安心な商品を  
提供するシステムを開発

2011年 10月 27日（木）

JASDAQ市場

（銘柄コード：2493）



**イーサポートリンクは  
生鮮流通を効率化させるためのシステムを  
開発・推進している企業です！**

**“食の安全・安心”へ**

生鮮品のトレーサビリティを確立し、生活者の皆様に  
新鮮で安心な商品をお届けすることに貢献しています。



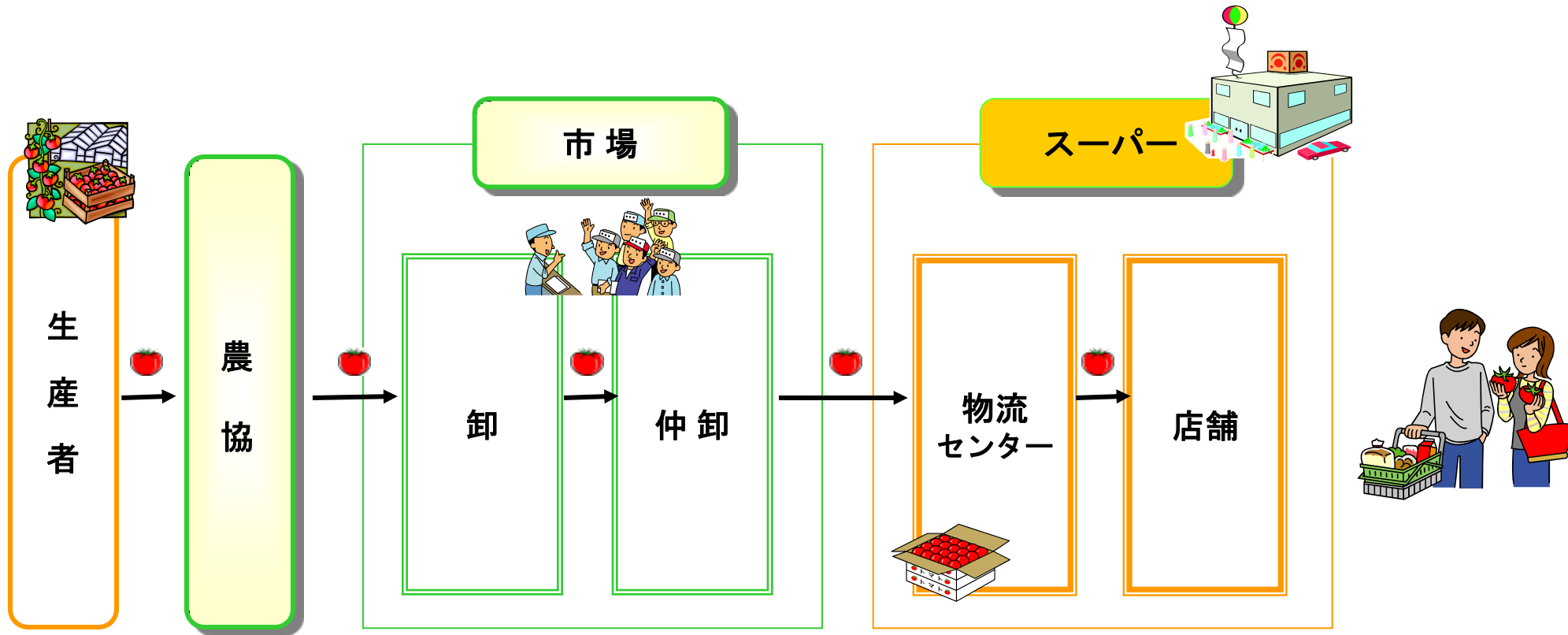
サポ君



イー君

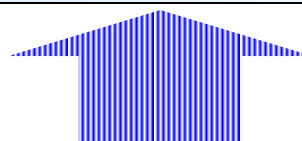
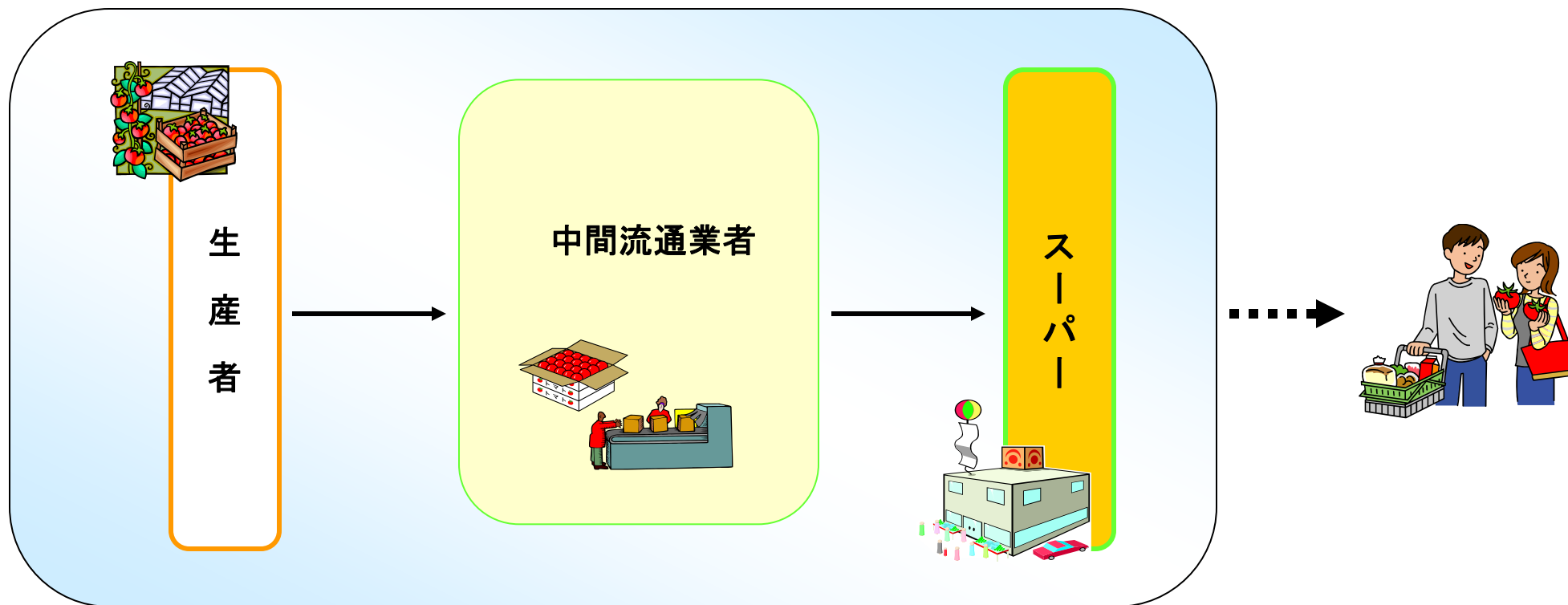
(イー君・サポ君は、当社HP~トップページの「バナナ物語」の中で紹介していますので、ご覧ください。)

## 野菜や果物がスーパーの店頭で並ぶまで (一般的な流通経路)



注: この図解はあくまでイメージ図で、全ての取引がこの限りではありません。

生産者からスーパーの店頭までの一連の流通作業をサポート

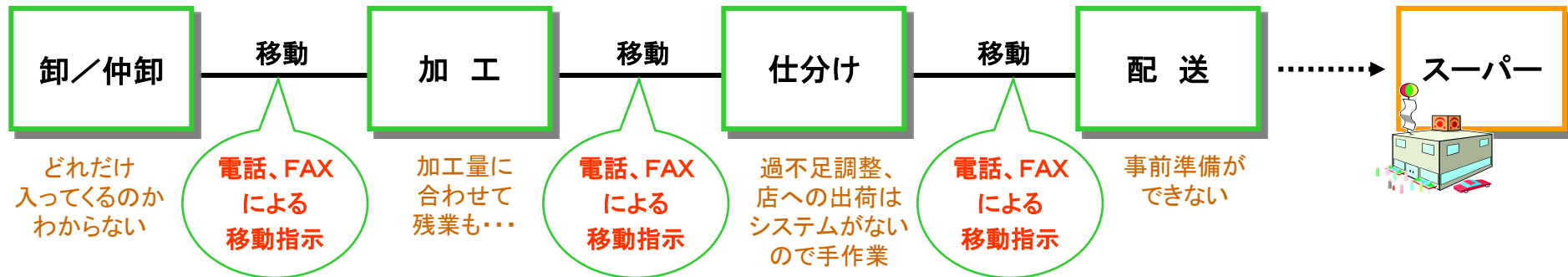


 イーサポートリンク株式会社

# 生鮮青果物流通の現状

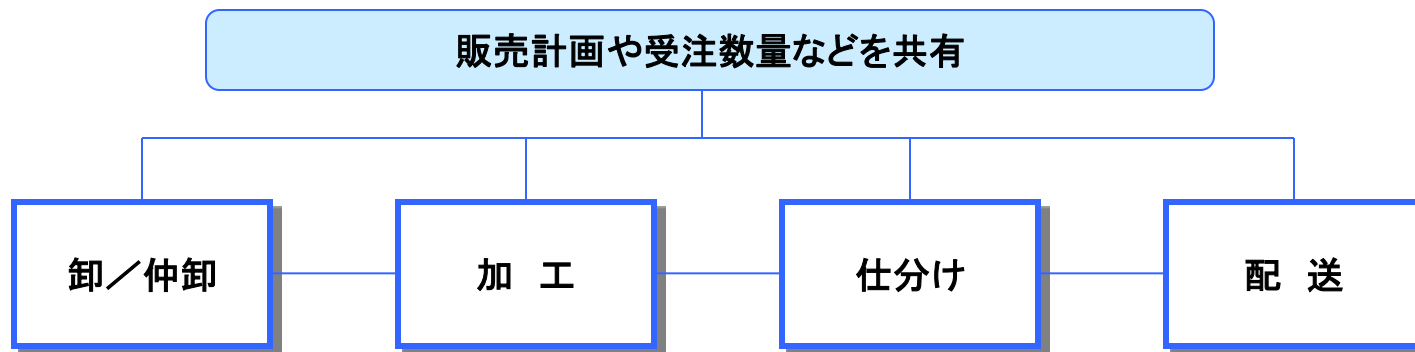


## ◆ 従来の問題点



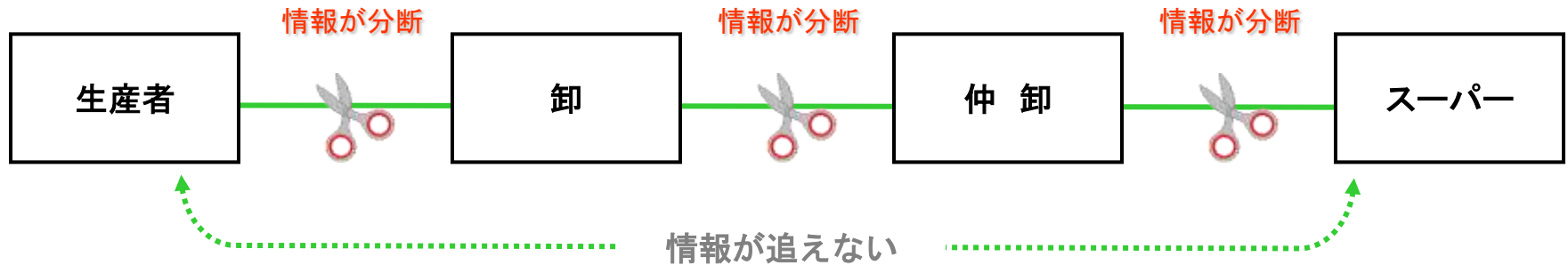
事前準備ができず、色々な“ムダ”“ムラ”“ムリ”が発生

## ◆ イーサポートリンクのシステムを利用した場合



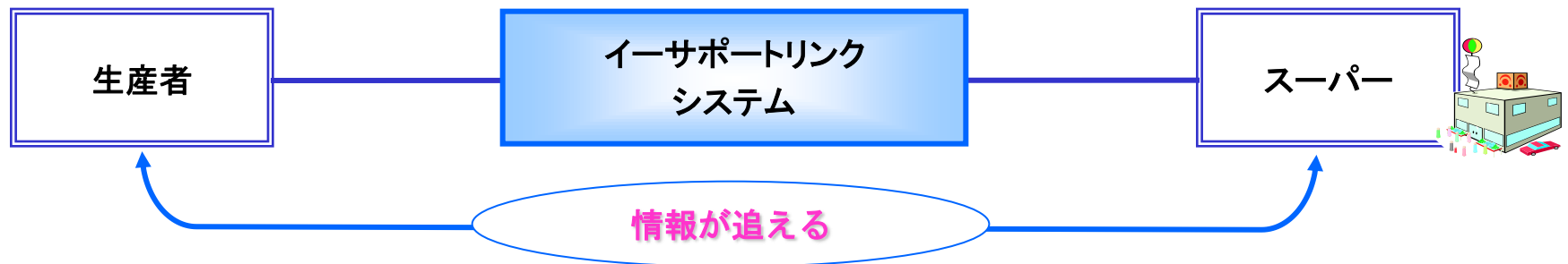
全体管理により、商品の安定供給を可能にします

## ◆ 従来の問題点



商品の情報が分断されてしまい、問題が起きても容易に情報をたどることができない

## ◆ イーサポートリンクのシステムを利用した場合



**システムで全ての情報を共有することができるので、情報追跡も可能！**



**ビジネス展開**



# 3つのビジネスを展開



小売・スーパーの  
仕入れ担当者の  
戦略的な商品調達を  
サポートするビジネス

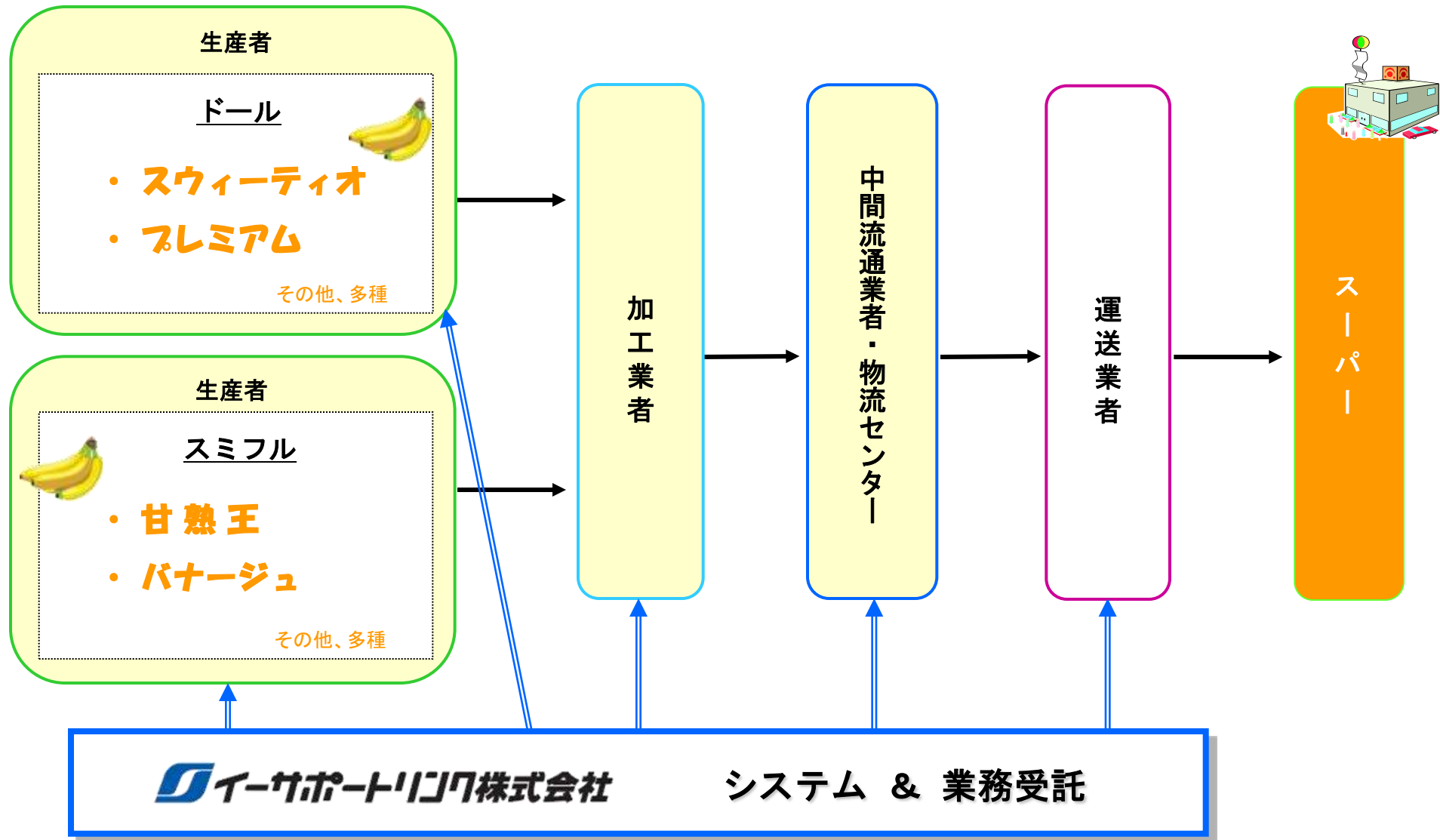


国産青果物生産者の  
商品販売を  
サポートするビジネス

輸入青果物生産者の効率的流通をサポートするビジネス

# 基幹ビジネス

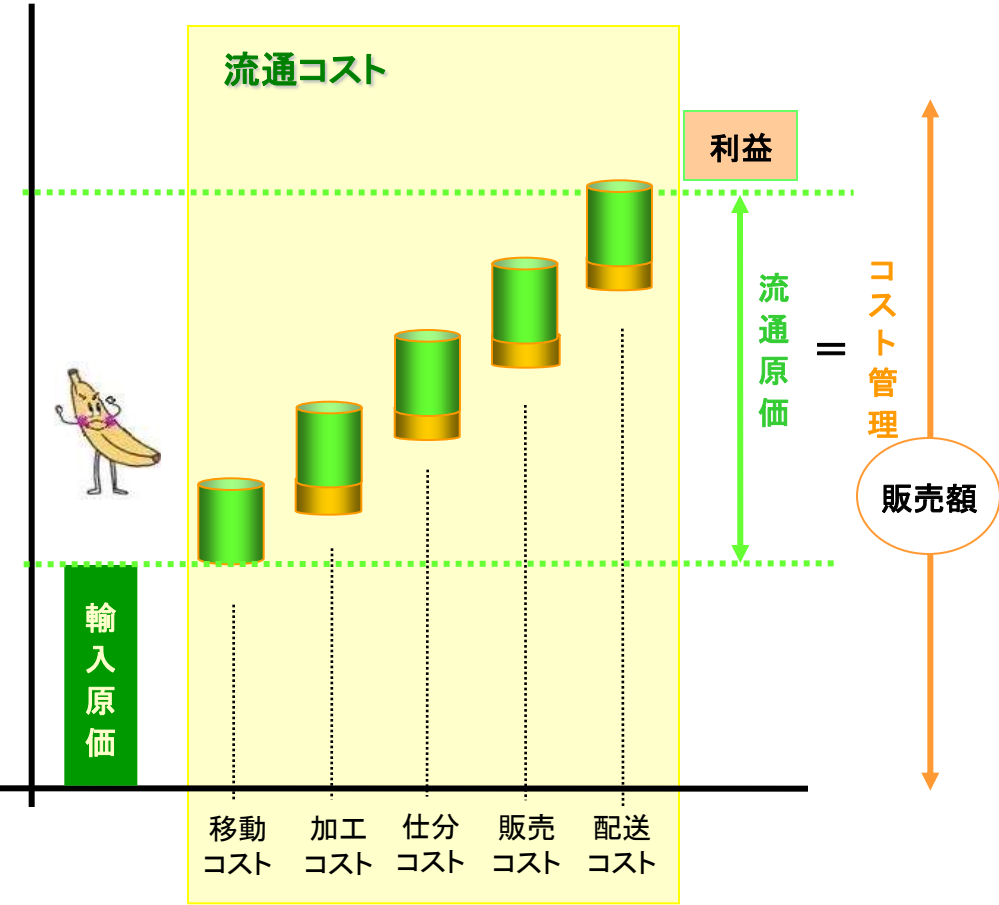
青果物流通を情報面からサポートし、“ムダ”や“欠品”を最小限に抑制



注：この図解はあくまでイメージ図で、全ての取引がこの限りではありません。

## 流通過程全体をシステム管理するので、重複作業などの「ムダ」を減らすことが可能

### ◆ 従来の流通工程



- <その他>
- ・保管料                      ・加工賃                      ・品質管理料                      ・仕分料
  - ・在庫保管料                  ・中間廃棄コスト                  ・クレームコスト
  - ・返品コスト                      ・販促費                      ・販売手数料

### ◆ 従来の問題点

流通段階ごとにコストが発生し  
重複作業が生じている

↓

全体管理ができていないため  
トータルコスト管理もできない

### ◆ イーサポートリンクのシステムを利用した場合

トータルコスト管理ができているため  
円滑な作業工程を実現

↓

**全体管理ができて、コスト削減を実現！**

# 調達支援ビジネス

スーパーの仕入れ担当者は、発注・納品・返品情報をシステム上で瞬時に把握

月末、〆て  
みないと  
わからないなあ～

日々の  
発注

商品  
計画

追加  
発注

商談

物流  
管理

損益  
管理

スーパーの  
仕入担当者

実績  
データ  
管理

イーサポートリンクの  
「生鮮MDシステム」なら、  
日々の仕入れ情報が見えます！



最大の  
特徴！



情報管理の一元化

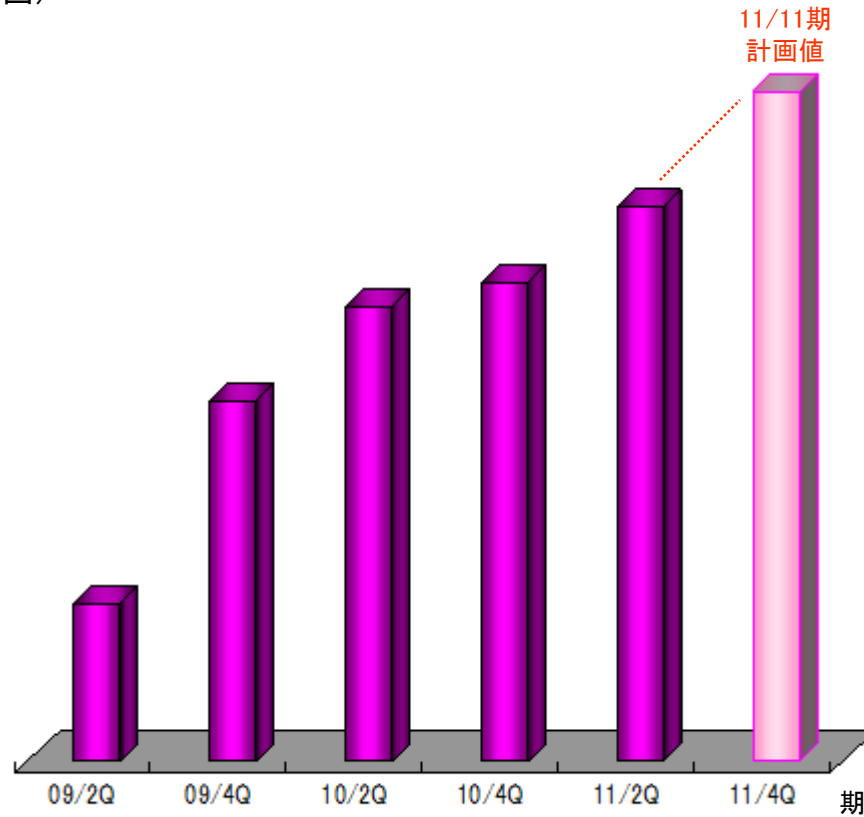
(日々の調達・仕分け・損益管理)



流通のデータベース化

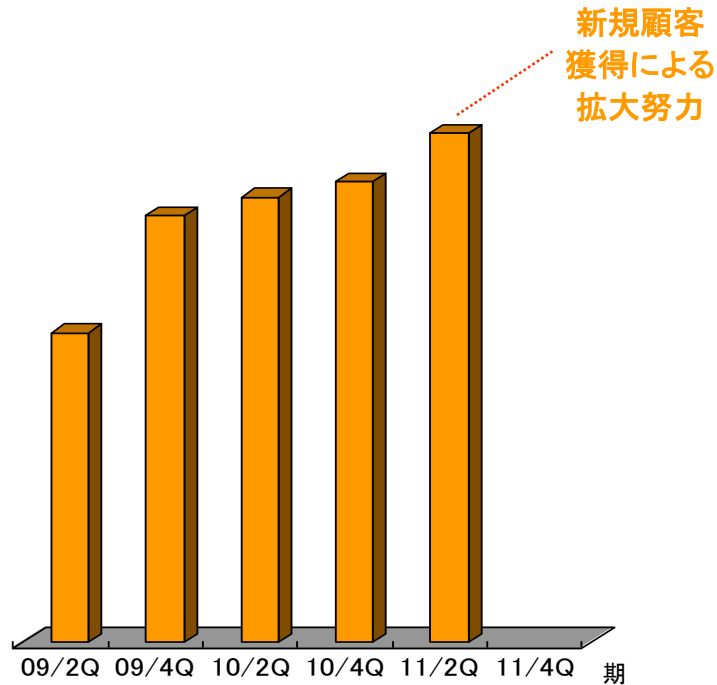
イーサポートリンクが「生鮮MDシステム」で  
仕入れ担当者の調達戦略をサポート！

## ■ 売上高推移 (イメージ図)

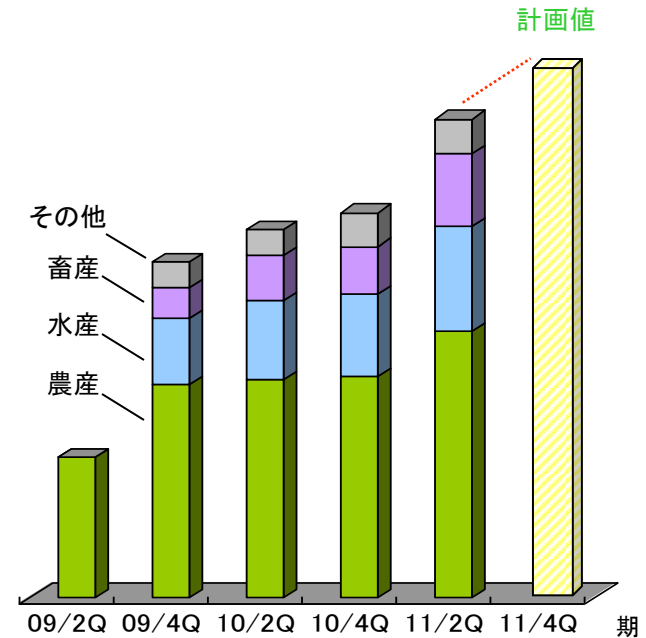


- \* 震災の影響で導入延期などがあったものの、大手スーパーグループの新規導入が進み、ほぼ計画通りに推移
- \* 新規導入先の増加から売上の拡大を見込み、計画値も大幅にアップ
- \* 既存取引先の取り扱い品目の拡大に伴い、データ件数も増加

■ 小売・スーパーの店舗数 (イメージ図)



■ 取引先数 (イメージ図)



➤ 2011年5月時点で、1,324店舗に導入完了

<当初計画(小売17社)の店舗に対しては導入完了>

➤ 大手スーパーの統合により、新規導入先が拡大

➤ 新規導入先の拡大により取引先数も増加

➤ 生鮮三品を中心に利用取引先が増加



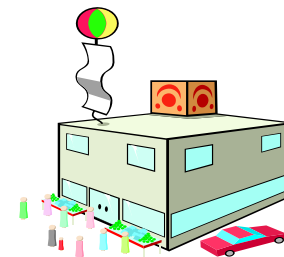
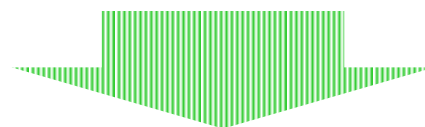
# 販売支援ビジネス

① 生活者（消費者）は、安全・安心を求めている



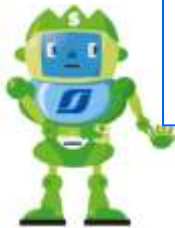
② 生産者は、生産努力が報われていない  
リスクに見合う収益が得られない

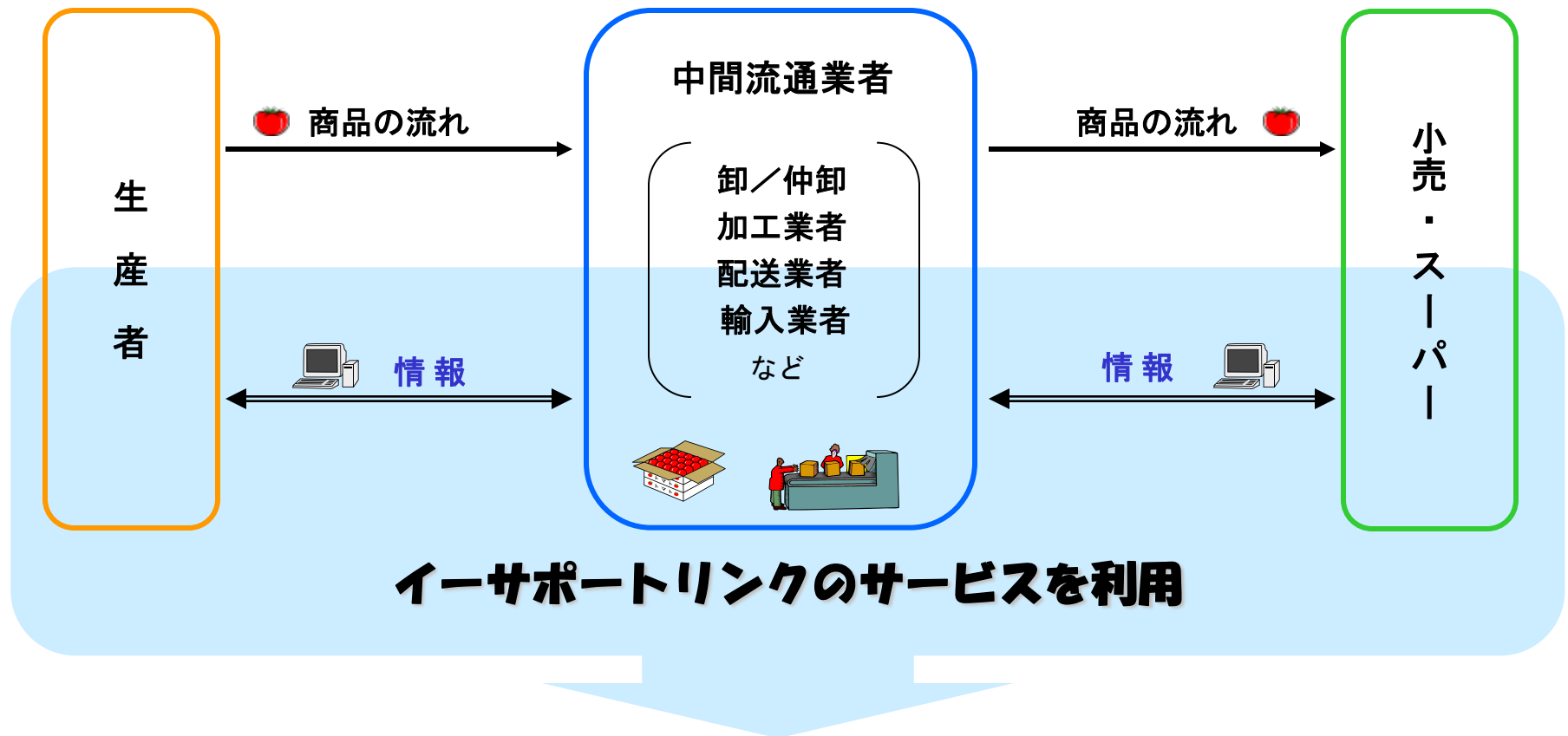
③ スーパーと生産者が直接コミュニケーションを取れる手段がない



**安全・安心を担保した“ブランド”の育成  
年間を通じて幅広いマーケティングを支援  
〈いつも並んでいる「安全のブランド」〉**

# 業績・株主還元



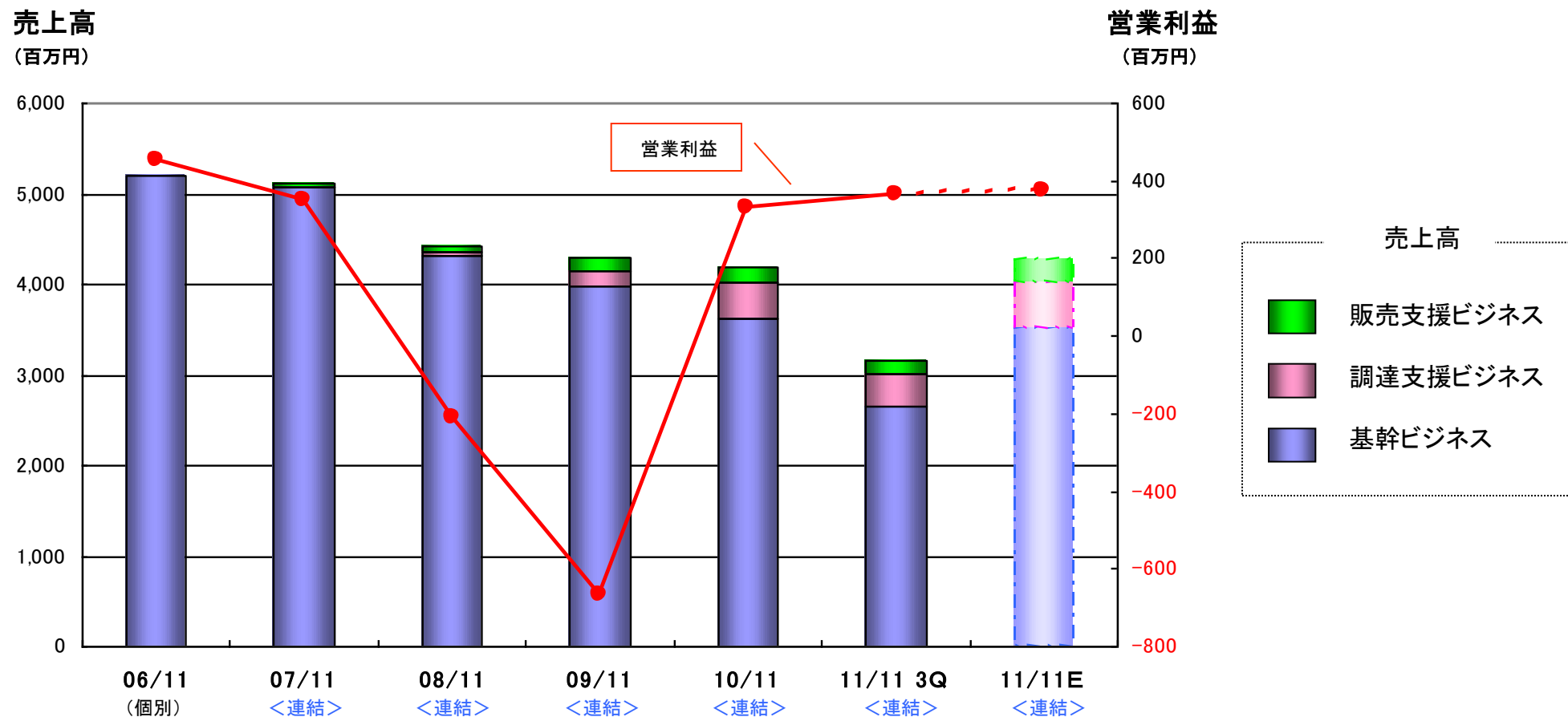


- ① システム使用料として、1メッセージあたりに従量課金<sup>\*</sup>
- ② 業務代行サービスの1取り引きに対して従量課金<sup>\*</sup>

当社は、業務代行として、お客様に代わってシステムで業務処理を行っています。8種類のメニューから必要に応じて選ぶことができます。  
<受注代行／計上代行／需給調整代行／手配代行／売掛管理代行／買掛管理代行／出荷付随代行／入力代行>

\* 従量課金とは、使った分だけ課金されるやり方

## 業績推移



## 株主優待を拡充！

### 5月末現在の株主様

送付時期  
7月

青森県産100%りんごジュース  
青森県産人参とりんごのミックスジュース

- ・ 1株～4株 … りんごジュース 1ℓ × 4本  
人参とりんごのミックスジュース 1ℓ × 2本
- ・ 5株以上 … りんごジュース 1ℓ × 8本  
人参とりんごのミックスジュース 1ℓ × 4本



### 11月末現在の株主様

送付時期  
1月

青森県産りんご

- ・ 1株～4株 3Kg
- ・ 5株以上 5Kg



お届けする優待品は、連結子会社である㈱農業支援において、日頃から“安全・安心”で“おいしい”りんご作りに取り組んでいる青森県弘前市を中心とした『岩木山りんご生産出荷組合』のものを使用しています。

- りんごが甘くて、とてもおいしかったです。しっかりした商品を扱われている会社だと思いました。  
(男性／東京都／30代／会社員)
- 株主優待品がとても充実していて満足しています。事業内容にも期待しています。  
(男性／三重県／60代／会社役員)
- りんごもりんごジュースも大変おいしく頂きました。優待拡充の企業姿勢も嬉しく思います。  
(男性／奈良県／30代／公務員)
- 5月と11月で優待の種類が異なるのは、色々楽しめて大変良い。 (男性／兵庫県／30代／会社員)
- 独自の株主優待は注目を引くし、応援したくなるものに感じます。これからも続けてください。  
(男性／神奈川県／40代／会社員)
- 株主優待を2回にされたのは大変評価できるし、親しみをもてるようになりました。  
(男性／岡山県／40代／公務員)

<2011年10月14日現在>

## 株価推移



✓ 投資単位	1株	✓ PER (予想)	10.6倍
✓ 一株当り利益	7,629.89円 (予想)	✓ PBR	2.3倍





説明会関連資料／決算短信／株主通信／  
有価証券報告書／株主優待内容などを掲載

「バナナ物語」では、バナナの流通を例に  
とり、動画で当社の事業を分かりやすく  
解説

当社の事業を、業種・お悩み別にアイコンを  
使って、システム／サービス、導入メリット  
などを紹介

**2010/11期 決算概要、  
2011/11期 第3四半期決算概要と見通し**

# 損益計算書

(単位:百万円、%)

科目	10/11期		前期比
	金額	売上比	
売上高	4,176	100.0%	97.3%
売上原価	2,788	66.8%	77.0%
売上総利益	1,387	33.2%	207.5%
販売費及び一般管理費	1,055	25.3%	79.0%
営業利益	332	8.0%	—
営業外損益	△ 9	—	—
経常利益	323	7.7%	—
特別損益	△ 20	—	—
税引前当期純利益	302	7.3%	—
法人税等	7	0.2%	88.0%
当期純利益	299	7.2%	—
1株当たり当期純利益	7,441.98円		

11/11第3四半期		11/11期(計画)	
金額	売上比	金額	売上比
3,122	100.0%	4,251	100.0%
1,939	62.1%	2,738	64.4%
1,182	37.9%	1,513	35.6%
818	19.6%	1,138	26.8%
364	8.7%	374	8.8%
9	0.2%	△ 22	—
354	8.5%	352	8.3%
17	0.4%	△ 8	—
337	8.1%	344	8.1%
9	0.2%	6	0.1%
327	7.8%	337	7.9%
7,394.02円		7,629.89円	

※百万円未満切捨てで表記

# 貸借対照表

単位：百万円

	09/11期	10/11期	増減額
【 流 動 資 産 】	1,138	1,854	715
【 固 定 資 産 】	1,241	970	△ 271
有 形 固 定 資 産	225	229	4
無 形 固 定 資 産	767	529	△ 238
投 資 そ の 他 の 資 産	249	212	△ 37
【 繰 延 資 産 】	6	7	0
資 産 合 計	2,387	2,832	444
【 流 動 負 債 】	1,103	922	△ 181
【 固 定 負 債 】	687	518	△ 169
負 債 合 計	1,790	1,440	△ 350
資 本 金	2,471	2,721	249
【 資 本 剰 余 金 】	370	620	249
【 利 益 剰 余 金 】	△ 2,248	△ 1,948	299
【 そ の 他 】	2	△ 1	△ 4
純 資 産 合 計	596	1,391	794
負 債 純 資 産 合 計	2,387	2,832	444

※百万円未満切捨てで表記

## ■ 本日の説明内容のまとめ ■

1. イーサポートリンク株式会社は、生活者の皆様に新鮮で安心な商品を提供するシステムを開発している会社です。
2. 2010年11月期は黒字化を達成。  
2011年11月期はさらなる成長に向けた取り組みを強化しています。
3. 株主優待品は、株主の皆様から好評です。  
今後も株主様を重視し、株主優待制度は引き続き継続してまいります。

**当資料に記載されている内容は、資料作成時点の入手可能な情報に基づき、当社で判断したものであります。**

**予想に内在する様々な不確定要因や外部環境等の変化等により、実際の業績と異なる可能性がありますので、ご承知おきください。**

【本件に関するお問い合わせ】

**イーサポートリンク株式会社**

管理グループ 経営管理部 IR広報課

TEL: 03-5979-0784 E-mail: IR@e-supportlink.co.jp